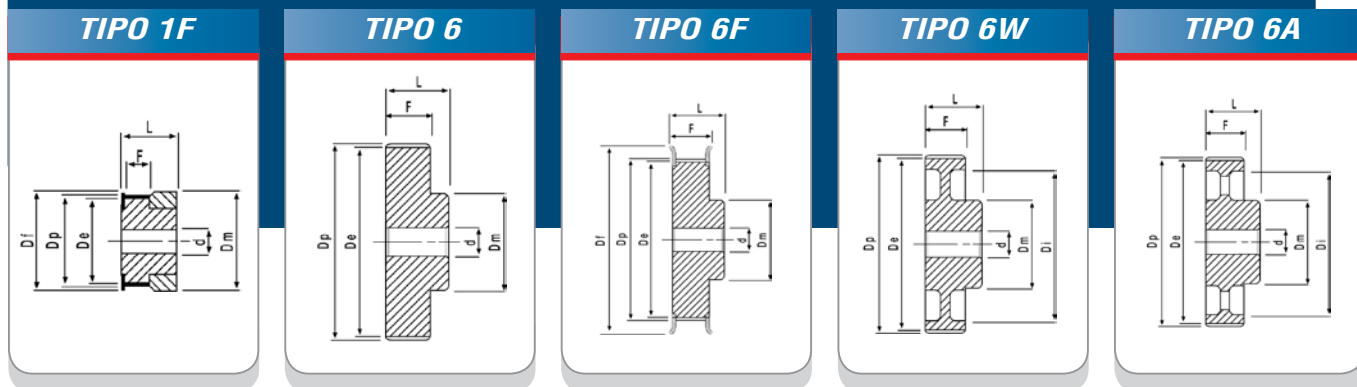


# → polias sincronizadoras

## configurações ↓



## passos e perfis

Passo Polegada	MTD	Passo Milimétrico	RPP	Super Tork
MXL	3m	T2,5 AT20	RPP 3	S 8
XL	5m	T5 TG5	RPP 5	S 14
L	8m	T10 TG10	RPP 8	
H	14m	T20 TG20	RPP 14	
XH	20m	AT5 ATG10		
HG		AT10		
Trapezoidal	Semi Circular	Trapezoidal/Híbrido	Semi Circular	Semi Circular

## dimensões

### PASSO T 2,5 (milimétrico) para correias de largura 6 mm

REFERÊNCIA	TIPO	Número de dentes	De mm	Df mm	DM mm	F mm	L mm	Furo mínimo mm
16 T 2,5/12	1F	12	9,00	12,2	12	9	16	3
16 T 2,5/14	1F	14	10,60	14,0	14	9	16	3
16 T 2,5/15	1F	15	11,40	14,4	15	9	16	3
16 T 2,5/16	1F	16	12,20	16,0	16	9	16	3
16 T 2,5/18	6F	18	13,80	17,0	10	10	16	4
16 T 2,5/19	6F	19	14,60	18,0	10	10	16	4
16 T 2,5/20	6F	20	15,40	20,0	11	10	16	4
16 T 2,5/22	6F	22	17,00	22,0	11	10	16	4
16 T 2,5/24	6F	24	18,55	22,0	12	10	16	4
16 T 2,5/25	6F	25	19,35	23,0	13	10	16	4
16 T 2,5/26	6F	26	20,15	25,0	14	10	16	4
16 T 2,5/28	6F	28	21,75	25,0	14	10	16	4
16 T 2,5/30	6F	30	23,35	27,0	16	10	16	6
16 T 2,5/32	6F	32	24,45	29,0	16	10	16	6
16 T 2,5/36	6F	36	28,10	34,0	20	10	16	6
16 T 2,5/40	6F	40	31,30	37,5	22	10	16	6
16 T 2,5/44	6	44	34,50	42,5	24	10	16	6
16 T 2,5/48	6	48	37,70		26	10	16	6
16 T 2,5/60	6	60	47,25		34	10	16	8



OBS.: Todas as polias relacionadas nesta tabela são fabricadas em alumínio, Consulte em outros materiais, número de dentes intermediários ou outras larguras.

## PASSO T 5 (milimétrico)

REFERÊNCIA	TIPO	Número de dentes	De mm	Df mm	Dm mm	LARGURA DA CORREIA						Furo mínimo mm
						10 mm		16 mm		25 mm		
						F mm	L mm	F mm	L mm	F mm	L mm	
T 5/10	6F	10	15,05	20,0	8	15	21	21	27	30	36	-
T 5/12	6F	12	18,25	22,3	11	15	21	21	27	30	36	-
T 5/14	6F	14	21,45	24,6	14	15	21	21	27	30	36	-
T 5/15	6F	15	23,05	28,0	16	15	21	21	27	30	36	6
T 5/16	6F	16	24,60	28,0	18	15	21	21	27	30	36	6
T 5/18	6F	18	27,80	32,0	20	15	21	21	27	30	36	6
T 5/19	6F	19	29,40	34,0	22	15	21	21	27	30	36	6
T 5/20	6F	20	31,00	36,0	23	15	21	21	27	30	36	6
T 5/22	6F	22	34,25	40,0	24	15	21	21	27	30	36	6
T 5/24	6F	24	37,40	43,0	26	15	21	21	27	30	36	6
T 5/25	6F	25	39,00	45,0	26	15	21	21	27	30	36	6
T 5/26	6F	26	40,60	45,0	26	15	21	21	27	30	36	6
T 5/27	6F	27	42,20	48,5	30	15	21	21	27	30	36	10
T 5/28	6F	28	43,75	48,5	32	15	21	21	27	30	36	10
T 5/30	6F	30	46,95	51,0	34	15	21	21	27	30	36	10
T 5/32	6F	32	50,10	54,0	38	15	21	21	27	30	36	10
T 5/36	6F	36	56,45	63,0	38	15	21	21	27	30	36	10
T 5/40	6F	40	62,85	68,0	40	15	21	21	27	30	36	10
T 5/42	6F	42	66,00	71,0	40	15	21	21	27	30	36	10
T 5/44	6	44	69,20	-	45	15	21	21	27	30	36	12
T 5/48	6	48	75,55	-	50	15	21	21	27	30	36	12
T 5/60	6	60	94,65	-	65	15	21	21	27	30	36	12

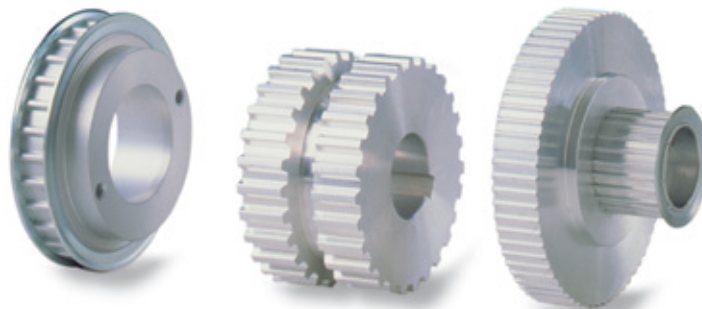
**OBS.:** Todas as polias relacionadas nesta tabela são fabricadas em alumínio. Consulte em outros materiais, número de dentes intermediários ou outras larguras.

## PASSO T 10 (milimétrico)

REFERÊNCIA	TIPO	Número de dentes	De mm	Df mm	Dm mm	LARGURA DA CORREIA								Furo mínimo mm
						16 mm		25 mm		32 mm		50 mm		
						F mm	L mm	F mm	L mm	F mm	L mm	F mm	L mm	
T 10/12	6F	12	36,35	43	28	21	31	30	40	37	47	56	66	10
T 10/14	6F	14	42,70	48,5	32	21	31	30	40	37	47	56	66	10
T 10/15	6F	15	45,90	51	32	21	31	30	40	37	47	56	66	12
T 10/16	6F	16	49,05	54	35	21	31	30	40	37	47	56	66	12
T 10/18	6F	18	55,45	60	40	21	31	30	40	37	47	56	66	12
T 10/19	6F	19	58,60	66	44	21	31	30	40	37	47	56	66	12
T 10/20	6F	20	61,80	68	46	21	31	30	40	37	47	56	66	12
T 10/22	6F	22	68,15	75,7	52	21	31	30	40	37	47	56	66	12
T 10/24	6F	24	74,55	85	58	21	31	30	40	37	47	56	66	12
T 10/25	6F	25	77,70	85	60	21	31	30	40	37	47	56	66	12
T 10/26	6F	26	80,90	87	60	21	31	30	40	37	47	56	66	12
T 10/27	6F	27	84,10	91	60	21	31	30	40	37	47	56	66	16
T 10/28	6F	28	87,25	95	60	21	31	30	40	37	47	56	66	16
T 10/30	6F	30	93,65	102	60	21	31	30	40	37	47	56	66	16
T 10/32	6F	32	100,00	110	65	21	31	30	40	37	47	56	66	16
T 10/36	6F	36	112,75	120	70	21	31	30	40	37	47	56	66	16
T 10/40	6F	40	125,45	131	80	21	31	30	40	37	47	56	66	16
T 10/44	6	44	138,20	-	88	21	31	30	40	37	47	56	66	16
T 10/48	6	48	150,95	-	95	21	31	30	40	37	47	56	66	16
T 10/60	6	60	189,10	-	110	21	31	30	40	37	47	56	66	16

**OBS.:** Todas as polias relacionadas nesta tabela são fabricadas em alumínio. Consulte em outros materiais, número de dentes intermediários ou outras larguras.

# → polias sincronizadoras



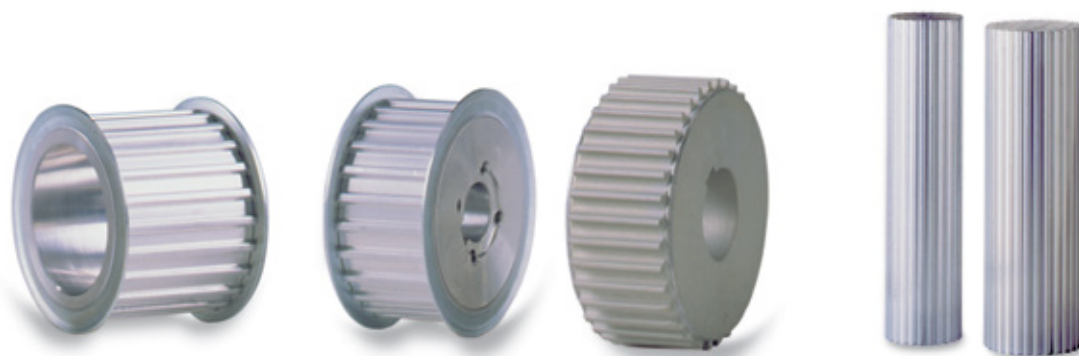
## PASSO T 20 (milimétrico)

REFERÊNCIA	TIPO	Número de dentes	De mm	Df mm	Dm mm	LARGURA DA CORREIA						Furo mínimo mm
						32 mm		50 mm		100 mm		
						F mm	L mm	F mm	L mm	F mm	L mm	
T 20/18	6F	18	111,75	120	80	42	53	60	71	110	123	18
T 20/20	6F	20	124,50	131	90	42	53	60	71	110	123	18
T 20/22	6F	22	137,20	146	90	42	53	60	71	110	123	18
T 20/24	6F	24	149,95	160	95	42	53	60	71	110	123	18
T 20/25	6F	25	156,30	168	95	42	53	60	71	110	123	18
T 20/30	6F	30	188,15	198	110	42	53	60	71	110	123	18
T 20/32	6	32	200,85	-	110	42	53	60	71	110	123	20
T 20/36	6	36	226,35	-	110	42	53	60	71	110	123	20
T 20/40	6	40	251,80	-	110	42	53	60	71	110	123	20
T 20/48	6	48	302,70	-	130	42	53	60	71	110	123	24
T 20/60	6	60	379,10	-	130	42	53	60	71	110	123	24
T 20/72	6	72	455,50	-	140	42	53	60	71	110	123	24

## PASSO AT 5 (milimétrico)

REFERÊNCIA	TIPO	Número de dentes	De mm	Df mm	Dm mm	LARGURA DA CORREIA						Furo mínimo mm
						10 mm		16 mm		25 mm		
						F mm	L mm	F mm	L mm	F mm	L mm	
AT 5/12	6F	12	17,85	22,3	11	15	21	21	27	30	36	6
AT 5/14	6F	14	21,05	24,6	14	15	21	21	27	30	36	6
AT 5/15	6F	15	22,65	28,0	16	15	21	21	27	30	36	6
AT 5/16	6F	16	24,20	28,0	18	15	21	21	27	30	36	6
AT 5/18	6F	18	27,40	32,0	20	15	21	21	27	30	36	6
AT 5/19	6F	19	29,00	34,0	22	15	21	21	27	30	36	6
AT 5/20	6F	20	30,60	36,0	23	15	21	21	27	30	36	6
AT 5/22	6F	22	33,85	40,0	24	15	21	21	27	30	36	6
AT 5/24	6F	24	37,00	43,0	26	15	21	21	27	30	36	6
AT 5/25	6F	25	38,60	45,0	26	15	21	21	27	30	36	6
AT 5/26	6F	26	40,20	45,0	26	15	21	21	27	30	36	6
AT 5/27	6F	27	41,80	48,5	30	15	21	21	27	30	36	10
AT 5/28	6F	28	43,35	48,5	32	15	21	21	27	30	36	10
AT 5/30	6F	30	46,55	51,0	34	15	21	21	27	30	36	10
AT 5/32	6F	32	49,70	54,0	38	15	21	21	27	30	36	10
AT 5/36	6F	36	56,05	63,0	38	15	21	21	27	30	36	10
AT 5/40	6F	40	62,45	68,0	40	15	21	21	27	30	36	10
AT 5/42	6F	42	65,60	71,0	40	15	21	21	27	30	36	10
AT 5/44	6	44	68,80	-	45	15	21	21	27	30	36	12
AT 5/48	6	48	75,15	-	50	15	21	21	27	30	36	12
AT 5/60	6	60	94,25	-	65	15	21	21	27	30	36	12

**OBS.:** Todas as polias relacionadas nesta tabela são fabricadas em alumínio. Consulte em outros materiais, número de dentes intermediários ou outras larguras.



## PASSO AT 10 (milimétrico)

REFERÊNCIA	TIPO	Número de dentes	De mm	Df mm	Dm mm	LARGURA DA CORREIA								Furo mínimo mm
						16 mm		25 mm		32 mm		50 mm		
						F mm	L mm	F mm	L mm	F mm	L mm	F mm	L mm	
AT 10/15	6F	15	45,90	51	32	21	31	30	40	37	47	56	66	10
AT 10/16	6F	16	49,05	54	35	21	31	30	40	37	47	56	66	10
AT 10/18	6F	18	55,45	60	40	21	31	30	40	37	47	56	66	12
AT 10/19	6F	19	58,60	66	44	21	31	30	40	37	47	56	66	12
AT 10/20	6F	20	61,80	68	46	21	31	30	40	37	47	56	66	12
AT 10/22	6F	22	68,15	75,7	52	21	31	30	40	37	47	56	66	12
AT 10/24	6F	24	74,55	85	58	21	31	30	40	37	47	56	66	12
AT 10/25	6F	25	77,70	85	60	21	31	30	40	37	47	56	66	12
AT 10/26	6F	26	80,90	87	60	21	31	30	40	37	47	56	66	12
AT 10/27	6F	27	84,10	91	60	21	31	30	40	37	47	56	66	12
AT 10/28	6F	28	87,25	95	60	21	31	30	40	37	47	56	66	12
AT 10/30	6F	30	93,65	102	60	21	31	30	40	37	47	56	66	16
AT 10/32	6F	32	100,00	110	65	21	31	30	40	37	47	56	66	16
AT 10/36	6F	36	112,75	120	70	21	31	30	40	37	47	56	66	16
AT 10/40	6F	40	125,45	131	80	21	31	30	40	37	47	56	66	16
AT 10/44	6	44	138,20	-	88	21	31	30	40	37	47	56	66	16
AT 10/48	6	48	150,95	-	95	21	31	30	40	37	47	56	66	16
AT 10/60	6	60	189,10	-	110	21	31	30	40	37	47	56	66	16

**OBS.:** Todas as polias relacionadas nesta tabela são fabricadas em alumínio. Consulte em outros materiais, número de dentes intermediários ou outras larguras.

## PASSO AT 20 (milimétrico)

REFERÊNCIA	TIPO	Número de dentes	De mm	Df mm	Dm mm	LARGURA DA CORREIA						Furo mínimo mm
						32 mm		50 mm		100 mm		
						F mm	L mm	F mm	L mm	F mm	L mm	
AT 20/18	6F	18	111,75	119	80	42	53	60	71	110	123	18
AT 20/20	6F	20	124,50	138	90	42	53	60	71	110	123	18
AT 20/22	6F	22	137,20	146	90	42	53	60	71	110	123	18
AT 20/24	6F	24	149,95	160	95	42	53	60	71	110	123	18
AT 20/25	6F	25	156,30	168	95	42	53	60	71	110	123	18
AT 20/30	6F	30	188,15	198	110	42	53	60	71	110	123	18
AT 20/32	6	32	200,85	-	110	42	53	60	71	110	123	20
AT 20/36	6	36	226,35	-	110	42	53	60	71	110	123	20
AT 20/40	6	40	251,80	-	110	42	53	60	71	110	123	20
AT 20/48	6	48	302,73	-	130	42	53	60	71	110	123	24
AT 20/60	6	60	379,12	-	130	42	53	60	71	110	123	24
AT 20/72	6	72	455,50	-	140	42	53	60	71	110	123	24

# → polias sincronizadoras - perfil trapezoidal

**2,032 mm**

## PASSO 0,080" MXL (polegada)

**PARA CORREIAS LARGURAS:**  
1/8" (3,175mm) / 3/16" (4,763mm) / 1/4" (6,350mm)

REFERÊNCIA	TIPO	Número de dentes	De mm	Df mm	Dm mm	F mm	L mm	Furo mínimo mm	Furo Máximo mm
10 MXL 025	1F	10	5,96	9,60	10,80	7,30	14,40	3,00	3,00
11 MXL 025	1F	11	6,60	10,40	11,40	7,30	14,40	3,00	3,00
12 MXL 025	1F	12	7,26	11,00	12,20	7,30	14,40	3,00	3,00
14 MXL 025	1F	14	8,55	12,20	13,40	7,30	14,40	3,00	3,00
15 MXL 025	1F	15	9,32	14,40	14,10	7,30	14,40	5,00	5,00
16 MXL 025	1F	16	9,82	14,40	14,70	7,30	14,40	5,00	5,00
18 MXL 025	6F	18	11,12	16,20	7,90	9,90	15,90	5,00	5,00
20 MXL 025	6F	20	12,42	17,00	9,20	9,90	15,90	5,00	5,00
21 MXL 025	6F	21	13,08	18,10	9,20	9,90	15,90	5,00	6,00
22 MXL 025	6F	22	13,71	18,10	9,20	9,90	15,90	5,00	6,00
24 MXL 025	6F	24	15,01	20,00	11,20	9,90	17,40	6,00	6,00
28 MXL 025	6F	28	17,60	23,00	12,50	9,90	17,40	6,00	8,00
30 MXL 025	6F	30	18,89	23,00	13,90	9,90	17,40	6,00	8,00
32 MXL 025	6F	32	20,19	25,40	15,20	9,90	17,40	6,00	9,50
36 MXL 025	6F	36	22,78	28,00	17,20	9,90	17,40	6,00	11,00
40 MXL 025	6F	40	25,37	30,00	19,10	9,90	18,20	6,00	14,00
42 MXL 025	6F	42	26,67	32,00	20,40	9,90	18,20	6,00	14,00
44 MXL 025	6F	44	27,94	34,00	21,80	9,90	18,20	6,00	16,00
48 MXL 025	6F	48	30,53	37,50	23,80	9,90	18,20	6,00	19,00
60 MXL 025	6	60	38,30	-	29,10	9,50	15,00	6,00	22,00
72 MXL 025	6	72	46,05	-	30,30	9,50	15,00	6,00	25,00
80 MXL 025	6	80	51,23	-	38,10	9,50	19,00	12,00	32,00

**OBS.:** Todas as polias relacionadas nesta tabela são fabricadas em alumínio. Consulte em outros materiais, número de dentes intermediários ou outras larguras.

## PASSO XL 1/5" (polegada)

**5,08 mm**

**PARA CORREIA LARGURA 3/8" (9,525mm)**

REFERÊNCIA	TIPO	Número de dentes	De mm	Df mm	Dm mm	F mm	L mm	Furo mínimo mm
10 XL 037	6F	10	15,66	22,3	9,5	14,3	19,8	6,0
11 XL 037	6F	11	17,28	22,3	11,1	14,3	19,8	6,0
12 XL 037	6F	12	18,90	24,6	12,7	14,3	19,8	6,0
14 XL 037	6F	14	22,13	28,1	14,3	14,3	19,8	6,0
15 XL 037	6F	15	23,75	28,1	15,9	14,3	19,8	6,0
16 XL 037	6F	16	25,36	30,8	17,5	14,3	19,8	6,0
18 XL 037	6F	18	28,60	34,0	20,6	14,3	19,8	6,0
20 XL 037	6F	20	31,83	37,5	23,8	14,3	22,2	6,0
21 XL 037	6F	21	33,45	38,0	23,8	14,3	22,2	6,0
22 XL 037	6F	22	35,07	40,5	25,4	14,3	22,2	6,0
24 XL 037	6F	24	38,30	44,0	27,0	14,3	22,2	6,0
26 XL 037	6F	26	41,53	48,5	30,0	14,3	22,2	6,0
28 XL 037	6F	28	44,77	51,0	30,2	14,3	22,2	6,0
30 XL 037	6F	30	48,00	54,0	34,9	14,3	22,2	6,0
32 XL 037	6	32	51,24	-	38,0	14,3	25,4	12,0
36 XL 037	6	36	57,70	-	38,0	14,3	25,4	12,0
40 XL 037	6	40	64,17	-	38,0	14,3	25,4	12,0
42 XL 037	6W	42	67,41	-	38,0	14,3	25,4	12,0
44 XL 037	6W	44	70,64	-	38,0	14,3	25,4	12,0
48 XL 037	6W	48	77,11	-	38,0	14,3	25,4	12,0
60 XL 037	6W	60	96,51	-	38,0	14,3	25,4	12,0
72 XL 037	6W	72	115,92	-	38,0	14,3	25,4	12,0

## PASSO L 3/8" (polegada)

9,525 mm

### LARGURA DA CORREIA

050 (1/2") 075 (3/4") 100 (1")

REFERÊNCIA	TIPO	Número de dentes	De mm	Df mm	Dm mm	050 (1/2")		075 (3/4")		100 (1")		Furo mínimo mm
						F mm	L mm	F mm	L mm	F mm	L mm	
10 L	6F	10	29,56	37,5	22	19	26	25	32	31	38	12,0
12 L	6F	12	35,62	43,0	28	19	26	25	32	31	38	12,0
13 L	6F	13	38,65	45,5	30	19	26	25	32	31	38	12,0
14 L	6F	14	41,68	48,5	33	19	26	25	32	31	38	12,0
15 L	6F	15	44,72	51,0	36	19	26	25	32	31	38	12,0
16 L	6F	16	47,75	54,0	38	19	26	25	32	31	38	12,0
17 L	6F	17	50,78	57,0	40	19	26	25	32	31	38	12,0
18 L	6F	18	53,81	60,0	40	19	26	25	32	31	38	12,0
19 L	6F	19	56,84	60,0	40	19	26	25	32	31	38	12,0
20 L	6F	20	59,88	66,0	46	19	26	25	32	31	38	12,0
21 L	6F	21	62,91	71,0	46	19	26	25	32	31	38	12,0
22 L	6F	22	65,94	75,0	50	19	26	25	32	31	38	12,0
24 L	6F	24	72,00	79,0	50	19	26	25	32	31	38	12,0
26 L	6F	26	78,07	80,0	50	19	26	25	32	31	38	12,0
28 L	6F	28	84,13	91,0	50	19	26	25	32	31	38	12,0
30 L	6F	30	90,20	97,0	50	19	26	25	32	31	38	12,0
32 L	6F	32	96,26	102,0	50	19	26	25	32	31	38	12,0
36 L	6WF	36	108,39	115,0	50	19	26	25	32	32	38	15,0
40 L	6WF	40	120,51	127,0	50	19	26	25	32	32	38	15,0
44 L	6WF	44	132,64	140,0	50	19	26	25	32	32	38	15,0
48 L	6WF	48	144,77	151,0	50	19	26	25	32	32	38	15,0
60 L	6W	60	181,15	-	50	19	28	26	35	32	38	15,0
72 L	6W	72	217,53	-	50	19	28	26	35	32	38	15,0
84 L	6W	84	253,92	-	50	19	28	26	35	32	38	15,0

## PASSO H 1/2" (polegada)

12,7 mm

### LARGURA DA CORREIA

H 100 H 150 H 200 H 300

REFERÊNCIA	TIPO	Número de dentes	De mm	Df mm	Dm mm	H 100		H 150		H 200		H 300		Furo mínimo mm
						F mm	L mm	F mm	L mm	F mm	L mm	F mm	L mm	
14 H	6F	14	55,22	63	40	32	41	44	54	58	68	84	94	12,0
16 H	6F	16	63,31	70	46	32	41	44	54	58	68	84	94	12,0
18 H	6F	18	71,39	80	54	32	41	44	54	58	68	84	94	12,0
19 H	6F	19	75,44	85	58	32	41	44	54	58	68	84	94	12,0
20 H	6F	20	79,48	87	62	32	41	44	54	58	68	84	94	12,0
21 H	6F	21	83,52	90	67	32	41	44	54	58	68	84	94	12,0
22 H	6F	22	87,56	94	70	32	41	44	54	58	68	84	94	12,0
24 H	6F	24	95,65	102	75	32	41	44	54	58	68	84	94	12,0
26 H	6F	26	103,73	110	55	32	41	45	54	58	68	84	94	15,0
28 H	6F	28	111,82	120	60	32	41	45	54	58	68	84	94	15,0
30 H	6F	30	119,90	130	60	32	41	45	54	58	68	84	94	15,0
32 H	6F	32	127,99	138	70	32	41	45	54	58	68	84	94	19,0
36 H	6WF	36	144,16	151	80	32	41	45	54	58	68	84	94	19,0
40 H	6WF	40	160,33	168	80	32	41	45	54	58	68	84	94	19,0
44 H	6WF	44	176,50	184	80	32	41	45	54	58	68	84	94	19,0
48 H	6WF	48	192,67	200	80	32	41	45	54	58	68	84	94	19,0
60 H	6A	60	241,18	-	80	34	45	46	54	60	80	86	100	25,0
72 H	6A	72	289,69	-	80	34	45	46	54	60	80	86	100	25,0
84 H	6A	84	338,20	-	80	34	45	46	54	60	80	86	100	25,0
96 H	6A	96	386,71	-	80	34	45	46	54	60	80	86	100	25,0
120 H	6A	120	483,73	-	90	34	50	46	75	60	80	86	100	25,0

# → polias sincronizadoras - perfil semi-circular

## PASSO 3 M (3mm)

REFERÊNCIA	TIPO	Número de dentes	De mm	Df mm	Dm mm	LARGURA DA CORREIA				d mm
						6mm		9mm		
						F mm	L mm	F mm	L mm	
10 3M	1F	10	8,79	12,2	12,8	7,2	14,3	10,2	17,4	3
12 3M	1F	12	10,70	14,4	14,7	7,2	14,3	10,2	17,4	5
14 3M	1F	14	12,61	16,2	16,1	7,2	14,3	10,2	17,4	5
15 3M	1F	15	13,56	17,4	17,4	7,2	14,3	10,2	17,4	5
16 3M	1F	16	14,52	18,1	18,0	7,2	14,3	12,8	20,6	5
17 3M	1F	17	15,47	19,0	18,8	7,2	14,3	12,8	20,6	5
18 3M	6F	18	16,43	20,0	11,2	9,4	17,4	12,8	20,6	6
19 3M	6F	19	17,38	20,0	11,9	9,4	17,4	12,8	20,6	6
20 3M	6F	20	18,34	23,0	12,7	9,4	17,4	12,8	20,6	6
22 3M	6F	22	20,25	25,0	14,3	9,4	17,4	12,8	20,6	6
24 3M	6F	24	22,16	26,3	15,9	9,4	17,4	12,8	20,6	6
26 3M	6F	26	24,07	28,0	15,9	9,4	17,4	12,8	20,6	6
28 3M	6F	28	25,98	30,0	17,8	9,4	17,4	12,8	20,6	6
30 3M	6F	30	27,87	31,7	19,7	9,8	17,4	12,8	20,6	6
32 3M	6F	32	29,79	34,0	21,6	9,8	17,4	12,8	20,6	6
34 3M	6F	34	31,70	37,5	23,4	9,8	17,4	13,4	21,4	6
36 3M	6F	36	33,61	38,0	25,4	9,8	17,4	13,4	21,4	6
38 3M	6F	38	35,52	40,5	27,3	9,9	18,2	13,4	21,4	6
40 3M	6F	40	37,43	43,0	29,2	9,9	18,2	13,4	21,4	6
44 3M	6F	44	41,25	45,5	30,5	9,9	18,2	13,4	21,4	6
50 3M	6	50	46,98	-	31,7	10,3	18,6	13,4	22,2	12
56 3M	6	56	52,71	-	31,7	10,3	18,6	13,4	22,2	12
62 3M	6	62	58,44	-	31,7	10,3	18,6	13,4	22,2	12
72 3M	6	72	67,99	-	31,7	10,3	18,6	13,4	22,2	12

OBS.: Todas as polias relacionadas nesta tabela são fabricadas em alumínio. Consulte em outros materiais, número de dentes intermediários ou outras larguras.

## PASSO 5 M (5mm)

REFERÊNCIA	TIPO	Número de dentes	De mm	Df mm	Dm mm	LARGURA DA CORREIA				d mm
						15mm		25mm		
						F mm	L mm	F mm	L mm	
12 5M	6F	12	17,96	23,0	13,0	20,5	26,0	30,5	36,0	4
14 5M	6F	14	21,14	25,0	14,0	20,5	26,0	30,5	36,0	6
15 5M	6F	15	22,73	28,0	16,0	20,5	26,0	30,5	36,0	6
16 5M	6F	16	24,32	28,0	16,5	20,5	26,0	30,5	36,0	6
18 5M	6F	18	27,51	31,7	20,0	20,5	26,0	30,5	36,0	6
20 5M	6F	20	30,69	36,0	23,0	20,5	26,0	30,5	36,0	6
21 5M	6F	21	32,28	38,0	24,0	20,5	26,0	30,5	38,0	6
22 5M	6F	22	33,87	38,0	25,5	20,5	26,0	30,5	38,0	6
24 5M	6F	24	37,06	42,0	27,0	20,5	28,0	30,5	38,0	6
26 5M	6F	26	40,24	45,5	30,0	20,5	28,0	30,5	38,0	6
28 5M	6F	28	43,42	48,5	30,5	20,5	28,0	30,5	38,0	6
30 5M	6F	30	46,60	51,0	35,0	20,5	28,0	30,5	38,0	6
32 5M	6F	32	49,79	54,0	38,0	20,5	28,0	30,5	38,0	12
36 5M	6F	36	56,16	60,0	38,0	20,5	28,0	30,5	38,0	12
40 5M	6F	40	62,52	70,2	38,0	20,5	28,0	30,5	38,0	12
44 5M	6W	44	68,89	-	38,0	20,5	30,0	30,5	40,0	12
48 5M	6W	48	75,25	-	38,0	20,5	30,0	30,5	40,0	12
60 5M	6W	60	94,35	-	50,0	20,5	30,0	30,5	40,0	12
72 5M	6W	72	113,45	-	50,0	20,5	30,0	30,5	40,0	12

OBS.: Todas as polias relacionadas nesta tabela são fabricadas em alumínio. Consulte em outros materiais, número de dentes intermediários ou outras larguras.

## PASSO 8 M (8mm)

REFERÊNCIA	TIPO	Número de dentes	De mm	Df mm	Dm mm	Di mm	LARGURA DA CORREIA								d mm
							20 mm		30 mm		50 mm		85 mm		
							F mm	L mm	F mm	L mm	F mm	L mm	F mm	L mm	
22 8M	6F	22	54,65	60	43	-	28	38	38	48	60	70	95	105	12
24 8M	6F	24	59,75	66	45	-	28	38	38	48	60	70	95	105	12
26 8M	6F	26	64,84	70	50	-	28	38	38	48	60	70	95	105	12
28 8M	6F	28	70,08	76	50	-	28	38	38	48	60	70	95	105	15
30 8M	6F	30	75,13	83	55	-	28	38	38	48	60	70	95	105	15
32 8M	6F	32	80,16	87	60	-	28	38	38	48	60	70	95	105	15
34 8M	6F	34	85,22	91	70	-	28	38	38	48	60	70	95	105	15
36 8M	6F	36	90,30	98,5	70	-	28	38	38	48	60	70	95	105	15
38 8M	6F	38	95,39	102	75	-	28	38	38	48	60	70	95	105	15
40 8M	6F	40	100,49	106	75	-	28	38	38	48	60	70	95	105	19
44 8M	6F	44	110,67	120	75	-	28	38	38	48	60	70	95	105	19
48 8M	6F	48	120,86	130	75	-	28	38	38	48	60	70	95	105	19
56 8M	6WF	56	141,23	149	80	117	28	38	38	48	60	70	95	105	19
64 8M	6WF	64	161,60	168	80	137	28	38	38	48	60	70	95	105	19
72 8M	6WF	72	181,97	192	80	158	28	38	38	48	60	70	95	105	19
80 8M	6A	80	202,35	-	90	180	28	38	38	48	60	70	95	105	25
90 8M	6A	90	227,81	-	90	204	28	38	38	48	60	70	95	105	25
112 8M	6A	112	283,83	-	90	260	28	38	38	48	60	70	95	105	25
144 8M	6A	144	365,32	-	90	341	28	38	38	48	60	70	95	105	25
168 8M	6A	168	426,44	-	100	402	28	38	38	48	60	70	95	105	25
192 8M	6A	192	487,55	-	100	460	28	38	38	48	60	70	95	105	25

## PASSO 14 M (14mm)

REFERÊNCIA	TIPO	Número de dentes	De mm	Df mm	Dm mm	Di mm	LARGURA DA CORREIA										d mm
							40 mm		55 mm		85 mm		115 mm		170 mm		
							F mm	L mm	F mm	L mm	F mm	L mm	F mm	L mm	F mm	L mm	
28 14M	6F	28	122,12	131	90	-	54	69	70	85	102	117	133	148	187	202	25
29 14M	6F	29	126,57	138	90	-	54	69	70	85	102	117	133	148	187	202	25
30 14M	6F	30	130,99	138	100	-	54	69	70	85	102	117	133	148	187	202	25
32 14M	6F	32	139,88	159	100	-	54	69	70	85	102	117	133	148	187	202	25
34 14M	6F	34	148,79	160	100	-	54	69	70	85	102	117	133	148	187	202	25
36 14M	6F	36	157,68	168	100	-	54	69	70	85	102	117	133	148	187	202	25
38 14M	6F	38	166,60	183	120	-	54	69	70	85	102	117	133	148	187	202	25
40 14M	6F	40	175,49	188	120	-	54	69	70	85	102	117	133	148	187	202	25
44 14M	6F	44	193,28	211	120	-	54	69	70	85	102	117	133	148	187	202	25
48 14M	6WF	48	211,11	226	135	172	54	69	70	85	102	117	133	148	187	202	25
56 14M	6WF	56	246,76	256	135	207	54	69	70	85	102	117	133	148	187	202	25
64 14M	6WF	64	282,41	296	135	242	54	69	70	85	102	117	133	148	187	202	25
72 14M	6WF	72	318,06	-	135	278	54	69	70	85	102	117	133	148	187	202	25
80 14M	6WF	80	353,71	-	135	314	54	69	70	85	102	117	133	148	187	202	25
90 14M	6A	90	398,28	-	135	358	54	69	70	85	102	117	133	148	187	202	25
112 14M	6A	112	496,32	-	135	456	54	69	70	85	102	117	133	148	187	202	25
144 14M	6A	144	638,92	-	135	600	54	69	70	85	102	117	133	148	187	202	25
168 14M	6A	168	745,87	-	135	706	54	69	70	85	102	117	133	148	187	202	25
192 14M	6A	192	852,82	-	135	813	54	69	70	85	102	117	133	148	187	202	25
216 14M	6A	216	959,76	-	150	920	54	69	70	85	102	117	133	148	187	202	25